



CIERVO DE LOS PANTANOS



CORNAMENTA EN
LOS MACHOS

PATAS MUY LARGAS

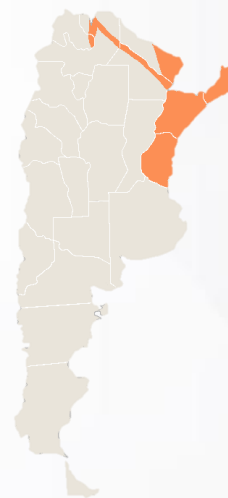


CARACTERÍSTICAS

- ES EL CIERVO MÁS GRANDE DE SUDAMÉRICA.
- CORNAMENTA PRESENTE SOLO EN MACHOS.
- DE COLOR ANARANJADO Y PATAS NEGRAS HASTA LAS RODILLAS.
- SE ALIMENTA DE PLANTAS ACUÁTICAS.



HÁBITAT



EN LA PARTE NORESTE DE LA ARGENTINA.
ESTEROS.
BORDES DE SELVAS MARGINALES.
PASTIZALES INUNDABLES.
DELTA DEL PARANÁ.

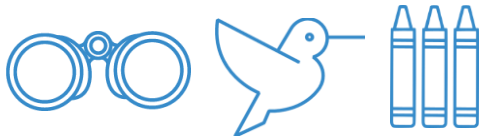


COMPORTAMIENTO

- MEMBRANAS ENTRE LOS DEDOS QUE LE PERMITEN NADAR Y CAMINAR MEJOR ENTRE LA VEGETACIÓN.
- SE ENCUENTRA SOLO O EN PEQUEÑOS GRUPOS.
- MÁS ACTIVO DURANTE LA MAÑANA Y LA TARDE.

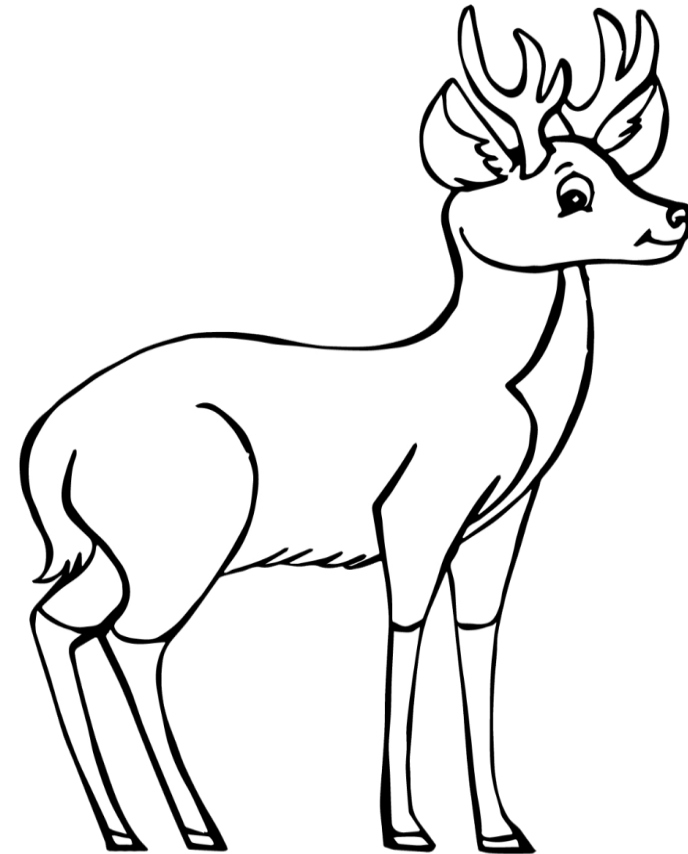
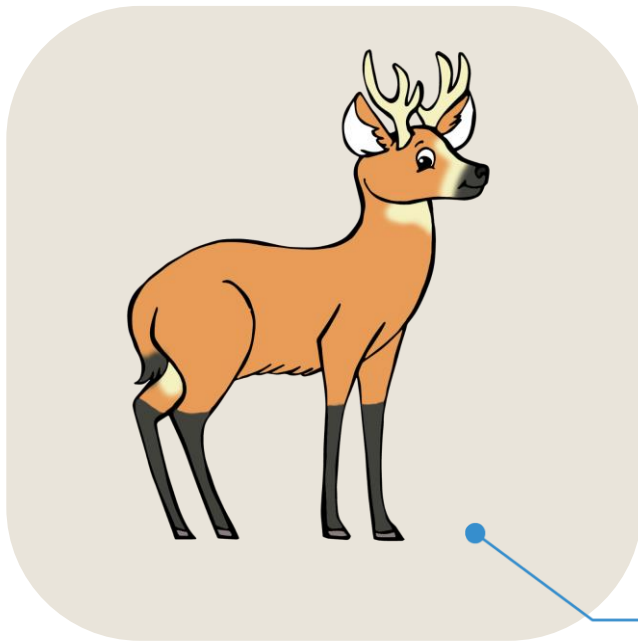
SITUACIÓN:
SU POBLACIÓN NO ES MUY ABUNDANTE





CIERVO DE LOS PANTANOS

¡PARA COLOREAR Y ANIMARTE
A DIBUJAR SU AMBIENTE!



¿SABÍAS QUE?

TIENE UN CAMINAR MUY SILENCIOSO Y PASA DESAPERCIBIDO ENTRE LA VEGETACIÓN QUE LO RODEA.
DEBIDO A LAS ADAPTACIONES EN SUS PATAS PUEDE CAMINAR SIN DIFICULTAD EN ZONAS INUNDABLES.



Con el apoyo de:



CONOCÉ MÁS SOBRE FLORA Y FAUNA NATIVA:

